

Een hek kan dienen als steun voor planten. Logisch is dan ook dat je kiest voor lei- of klimfruit. Ook sommige bessen zoals frambozen en bramen hebben graag wat steun en kun je aan een hek binden. Of je kiest ervoor om alles te combineren en een sneukelhaag langs het hek te vormen met laagstam-, klim- en leifruit en bessen.



Druivelaar op een hek in de samentuin van Stadsakker



### Mogelijkheden: eetbaar groen

- Leifruit
- Border (kruiden, eetbare bloemen)
- Sneukelhaag
- Klimfruit



### Mogelijkheden: water

- Verharding verwijderen – waterinfiltratie
- Watergebruik beperken



### Mogelijkheden: biodiversiteit

- Niet-eetbare klimplant (bijvoorbeeld klimroos of klimhortensia)
- Nestkastjes, insecten- en bijenhôtels



### Mogelijkheden: straatmeubilair

- Buurtbank



### Mogelijkheden: klimaat

- CO<sub>2</sub>-reductie
- Koelte-eiland: hoge struiken
- Koelte-eiland: een pergola creëren



### Minimumoppervlakte

Eén stoepsteen



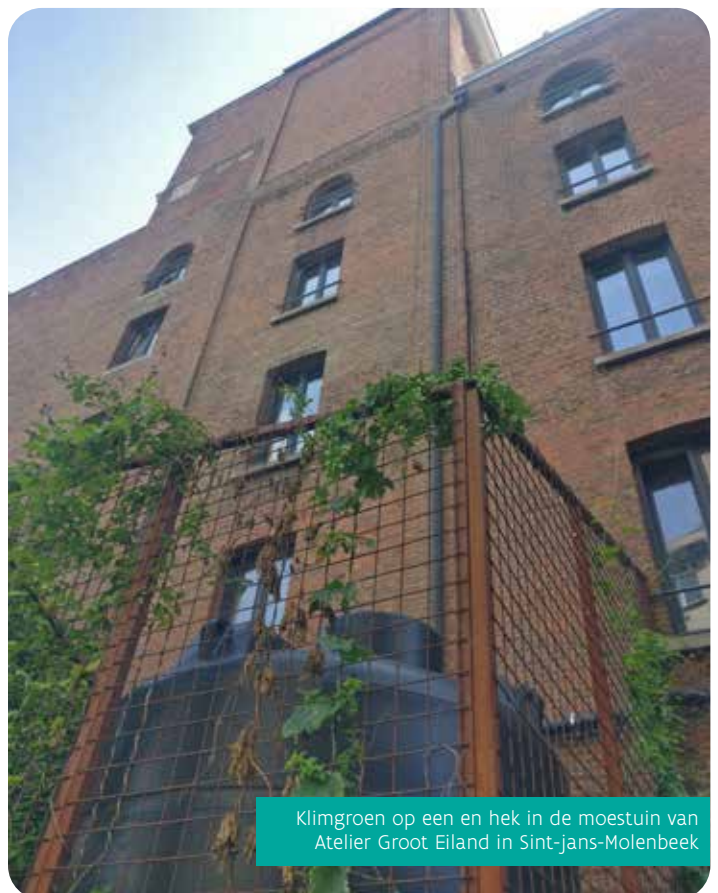
### Een eenvoudige methode om te vergroenen

- Goedkoop
- Eenvoudig aan te planten



### Om rekening mee te houden

- Afhankelijk van het type aanplant vraagt het gemiddeld intensief tot heel intensief **onderhoud** (zie fiches 'Eetbaar groen').
- Afhankelijk van het type aanplant vraagt het weinig tot veel **kennis** (zie fiches 'Eetbaar groen').
- Informeer je bij je gemeente over **toegankelijkheid** van een aanpalend trottoir (voor rolstoelen en kinderwagens).
- Kijk goed na of er geen conflict is met eventuele **nutsvoorzieningen** (gas, kabel, water, riool).
- **Luchtvervuiling**: Op sommige locaties kweek je beter geen groen voor consumptie. Kies dan voor niet-eetbaar groen met het oog op biodiversiteit en klimaat. Ook via regenwater dat vervuild is door uitlaatgassen en naar de wortels van de planten stroomt, kan er vervuiling optreden.
- Let op de **oriëntatie**. Je kunt overal iets kweken, maar voor een N-, NO- of NW-gerichte oriëntatie is de keuze heel beperkt (zie plantenfiches).
- Op de openbare weg kies je beter voor stevige planten (klein fruit, klimplanten).
- Soms moet je verharding weghalen en een nieuwe boordsteen leggen.



Klimgroen op een hek in de moestuin van Atelier Groot Eiland in Sint-jans-Molenbeek